

## INHOUDSTAFEL

<b>HOOFDSTUK 1</b>	<b>INHOUDSTAFEL</b>	1,2
<b>HOOFDSTUK 2</b>	<b>STUKLIJST</b>	3
<b>HOOFDSTUK 3</b>	<b>WERKFICHE</b>	4,5
<b>HOOFDSTUK 5</b>	<b>DETAILAANZICHTEN VAN DE ASSEMBLAGE</b>	
	Boren der gaten	6,7
	Monteren van de SUPPORT TOWBAR	8,9,10,11
	Plaatsen van de trekbaar	12,13

www.iltishop.be

<b>MWO KIT NSN: .....</b>			
toest	beschrijving	datum	goedg
WIJZIGINGEN			
Initiele vrijgave ECP N° 1998/093			
Pho: 721mat.doc		MWO Z286-000-029 ON TRK 1/4 4x4 BOMBARDIER RAD TYPE I BAEH Z 286120 AND BAED Z 286125 TYPE II	
Opges	datum	Naam	B0050
Nagek	Dec-98	vpp	Log Sp Cx
			2900071A
			Blad 2/3

### KITLIST

Nr No	PN	UM ME	Qté Atl	CFABR	NSN	Dénomination Benaming	Pl
1	2900071A MI	BK	1	B0050		MI FOR MWO Z286-000-029	
2	1125891A	EA	2	B0050		PLATE	
3	1125890A	EA	2	B0050		SUPPORT TOWBAR	X
4	M6X20DIN933A4	EA	4		5305-12-166-4872	SCREW MACHINE	
5	A6-4DIN125A4	EA	4		5310-12-174-8311	WASHER FLAT	
6	M6DIN985A2	EA	4		5310-12-172-2618	NUT SELF LOCKING HEXAGON	

www.iltishop.be

MWO KIT NSN: .....-.....							
toest	beschrijving					datum	goedg
WIJZIGINGEN							
Initiele vrijgave ECP N° 1998/093							
Pho: 721 kit.doc				B0050			MWO Z286-000-29 ON TRK1/4 BOMBARDIER RAD TYPE I BAEH Z 286120 AND BAED Z 286125 TYPE II
Opges	datum	Naam	vpp	Log	2900071A		CEI
Nagek	Dec-98			Sp Cx			721
				Centrum	A   B   C   D   E   F   G   H   I   J		Blad
							3/13

## WERKFICHE

### 1. OPMERKING :

- a. De nummers tussen [ ] in de werkfiche of omcirkeld op de foto's komen overeen met de volgnummers in de "SAMENSTELLING VAN DE MWO-KIT".
- b. Wordt er in de tekst gesproken over linker- en rechterzijde, dan is dit gezien in de rijrichting van het voertuig.
- c. Grafietvet G-412 smeren op de schroefdraad van de bouten..
- d. Boringen afbramen en behandelen volgens BI-CP-4525 Klas II, NATO-IR-GROEN.
- e. Bevestigingsmateriaal buitenkant voertuig krijgt een eindbehandeling volgens BI-CP-4525 Klas II, NATO-IR-GROEN.

### 2. BESCHRIJVING VAN HET UIT TE VOEREN WERK.

#### **Foto 1 en foto 2**


Boor twee gaten van 6,5mm achteraan in het voertuig links en rechts van het batterijcompartiment zoals aangegeven op de foto's.

#### **Foto 3, foto 4, foto 5 en foto 6**

Neem een plaat (PLATE [2]) en een houder (SUPPORT TOWBAR [3]) en monteer deze links van het batterijcompartiment met twee bouten (SCREW MACHINE [4]), twee vlakke ringen (WASHER FLAT [5]) en twee zelfborgende moeren (NUT SELF LOCKING HEXAGON [6]). Herhaal dit voor de rechterkant van het batterijcompartiment.

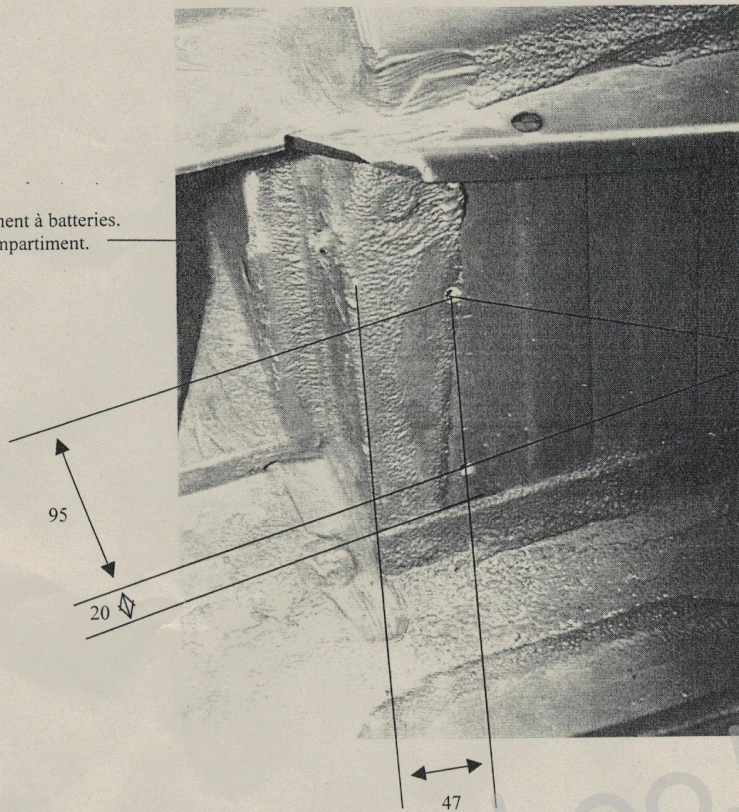
#### **Foto 7 en foto 8**

Plaats de trekbaar (TOWBAR) van het voertuig met de twee gerecupereerde beugels met vleugelbouten (CLAMP BLOCK) op de twee geplaatste houders (SUPPORT TOWBAR [3]) en schroef beide vast met de vleugelbouten.

MWO KIT NSN: .....					
toest	beschrijving			datum	goedg
WIJZIGINGEN					
Initiele vrijgave ECP N° 1998/093					
Pho: 721werk.doc				MWO Z286-000-029 ON TRK 1/4 4x4 BOMBARDIER RAD TYPE I BAEH Z 286120 AND BAED Z 286125 TYPE II	CEI 721
	datum	Naam	B0050		
Opges	Dec-98	vpp	Log		
Nagek			Sp Cx		Blad 4/12
				2900071A	

Côté gauche.  
Linkeraanzicht.

Compartiment à batteries.  
Batterijcompartiment.

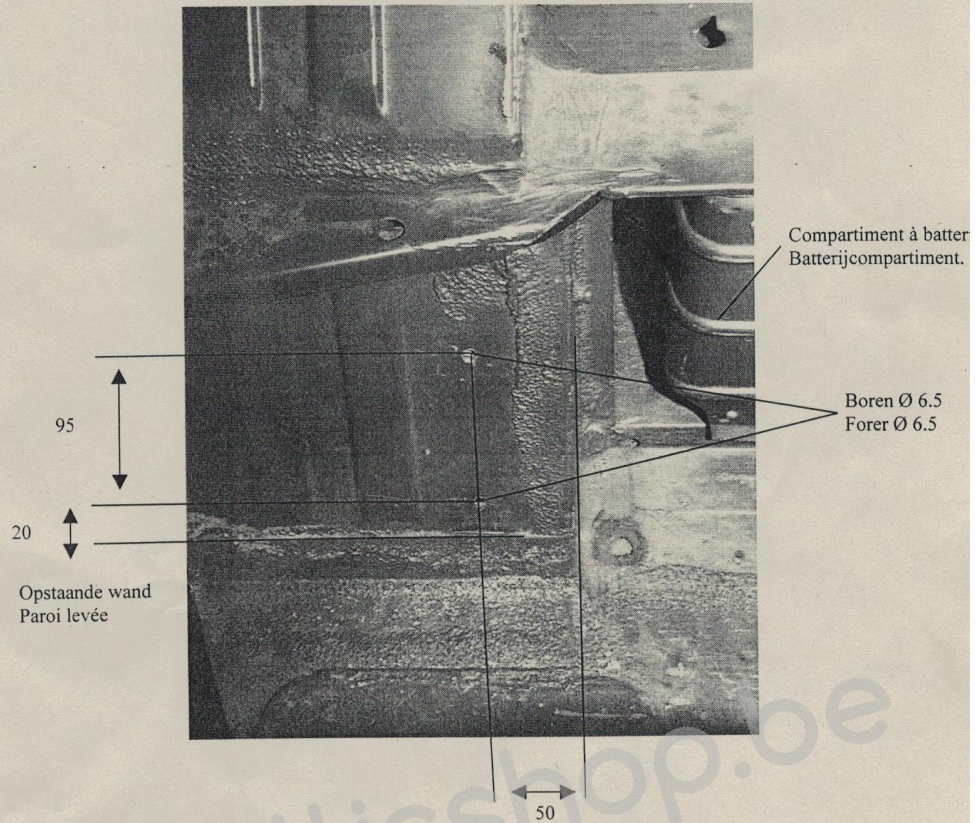


www.iltishop.be

toest	beschrijving			datum	goedg									
WIJZIGINGEN														
Initiele vrijgave ECP N° 1998/093														
Pho:252671A1.doc				MWO Z286-000-029 ON TRK 1/4 BOMBARDIER RAD TYPE I BAEH Z 286120 AND BAED Z 286125 TYPE II										
	datum	Naam	<b>B0050</b>	CEI 721										
Opges	Dec-98	vpp	Log Sp Cx	<b>2900071A</b>										
Nagek			Centrum											
Goedg				A	B	C	D	E	F	G	H	I	J	Blad 6/13

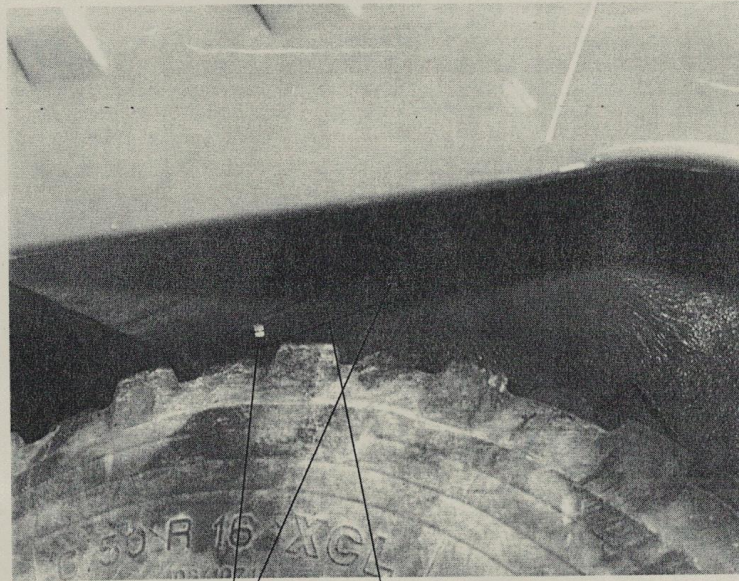
Ce document est propriété du CxSpLogCentre . Il n'est pas permis d'en faire usage, de recopier, de transmettre ou de communiquer les plans à des tiers sans autorisation du CxSpLogCentre . Dit document is eigendom van het LogSpCxCentrum . Het is verboden het te gebruiken, de plannen over te nemen, na te

Côté droit.  
Rechteraanzicht.



toest	beschrijving			datum	goedg							
WIJZIGINGEN												
Initiele vrijgave ECP N° 1998/093												
Pho:252670A1.doc												
Opges	datum	Naam	Log		CEI 721							
Nagek	Oct-98	vpp	Sp Cx									
			Centrum		Blad 7/13							
			2900071A									
			A	B	C	D	E	F	G	H	I	J

Binnenkant linker spatbord.  
Intérieur du garde-boue gauche.



4

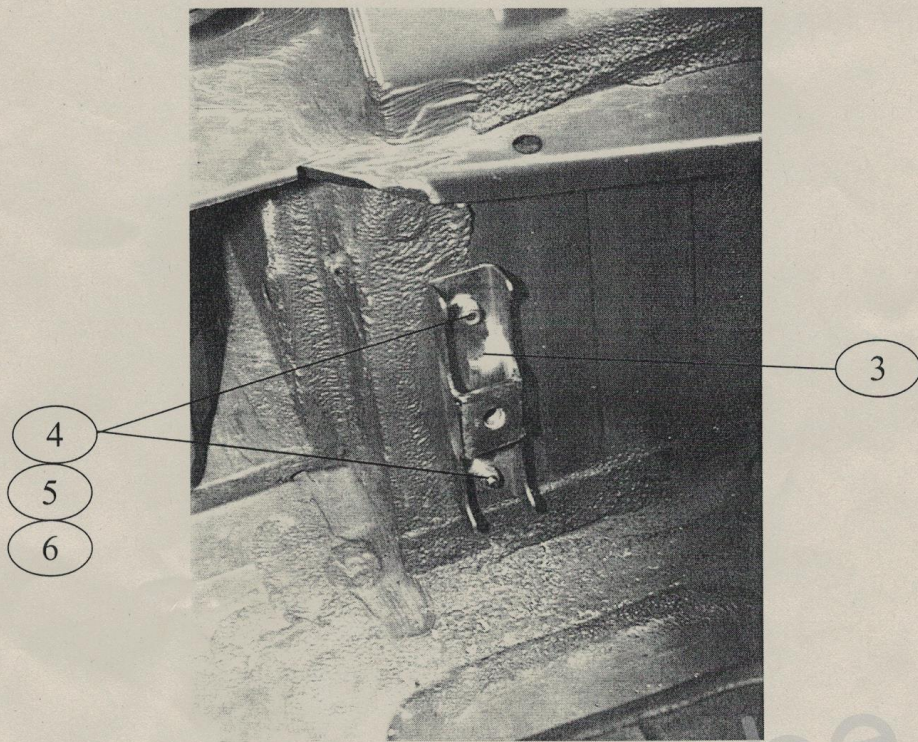
2

www.iltisshop.be

toest	beschrijving			datum	goedg									
WIJZIGINGEN														
Initiele vrijgave ECP N° 1998/093														
Pho:252668A1.doc				MWO Z286-000-029 ON TRK 1/4 BOMBARDIER RAD TYPE I BAEH Z 286120 AND BAED Z 286125 TYPE II										
	datum	Naam	<b>B0050</b>	CEI 721										
Opges	Dec-98	vpp	Log	2900071A										
Nagek			Sp Cx											
Goedg			Centrum											
				A	B	C	D	E	F	G	H	I	J	Blad 8/13

Ce document est propriété du CxSpLogCentre. Il n'est pas permis d'en faire usage, de recopier, de transmettre ou de communiquer les plans à des tiers sans autorisation écrite du CxSpLogCentre. Dit document is eigendom van het LogSpCxCentrum. Het is verboden het te gebruiken, de plannen over te nemen, na te kopiëren, te verspreiden of te verspreiden.

Côté intérieure gauche.  
Aanzicht binnenkant links.

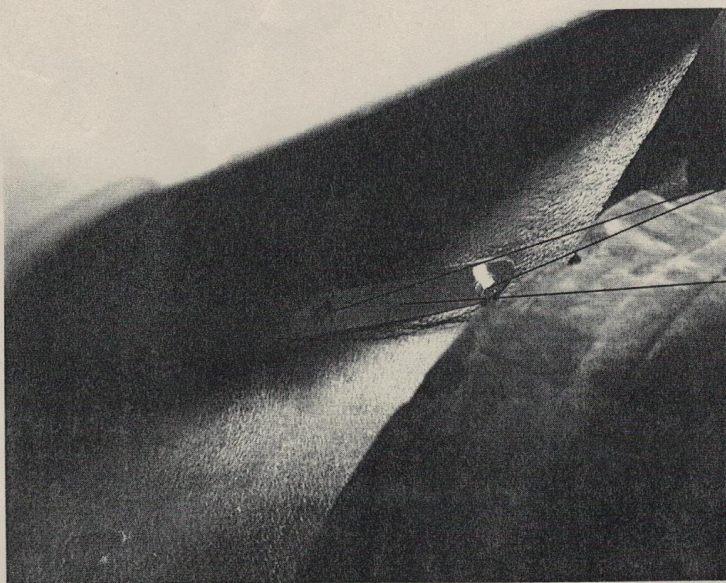


www.iltishop.be


toest		beschrijving		datum	goedg								
WIJZIGINGEN													
Initiele vrijgave ECP N° 1998/093													
Pho:252666A1.doc													
	datum	Naam	B0050		CEI								
Opges	Dec-98	vpp	MWO Z286-000-029 ON TRK 1/4 BOMBARDIER RAD TYPE I BAEH Z 286120 AND BAED Z 286125		721								
Nagek			TYPE II										
Goedg			2900071A		Blad								
		Log Sp Cx Centrum	A	B	C	D	E	F	G	H	I	J	9/13

Ce document est propriété du CxSpLogCentre. Il n'est pas permis d'en faire usage, de recopier, de transmettre ou de communiquer les plans à des tiers sans autorisation écrite préalable.

Binnenkant rechter spatbord.  
Intérieur du garde-boue droit.



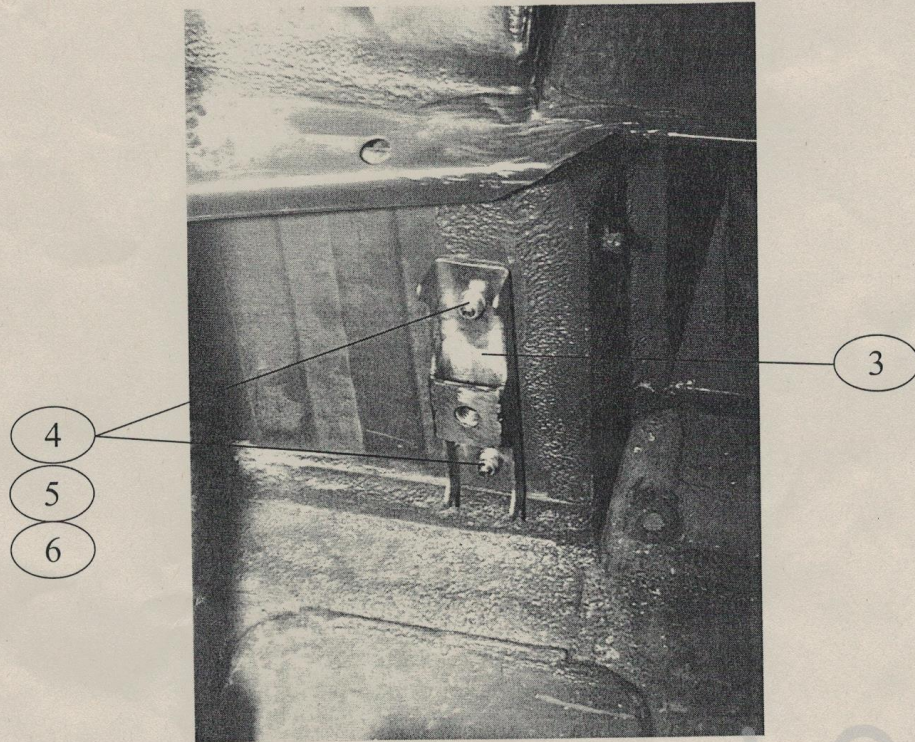
www.iltisshop.be

toest	beschrijving			datum	goedg								
WIJZIGINGEN													
Initiele vrijgave ECP N° 1998/093													
Pho:252667A1.doc				MWO Z286-000-029 ON TRK1/4 BOMBARDIER RAD TYPE I BAEH Z 286120 AND BAED Z 286125									
Opges	datum	Naam	Log	CEI									
Dec-98	vpp	B0050	Sp Cx	721									
Nagek				TYPE II									
Goedg		Centrum		2900071A									
			A	B	C	D	E	F	G	H	I	J	Blad
													10/13

Ce document est propriété du CxSpLogCentre . Il n'est pas permis d'en faire usage, de recopier, de transmettre ou de communiquer les plans à des tiers sans autorisation du CxSpLogCentre . Dit document is eigendom van het LogSpCxCentrum . Het is verboden het te gebruiken, de plannen over te nemen, na te drukken, over te maken of mede te delen aan derden zonder toestemming van het LogSpCxCentrum. Internat conv van Bern-Paris-Berlijn-Rome-Brussel.



Côté intérieure droit.  
Aanzicht binnenkant rechts.



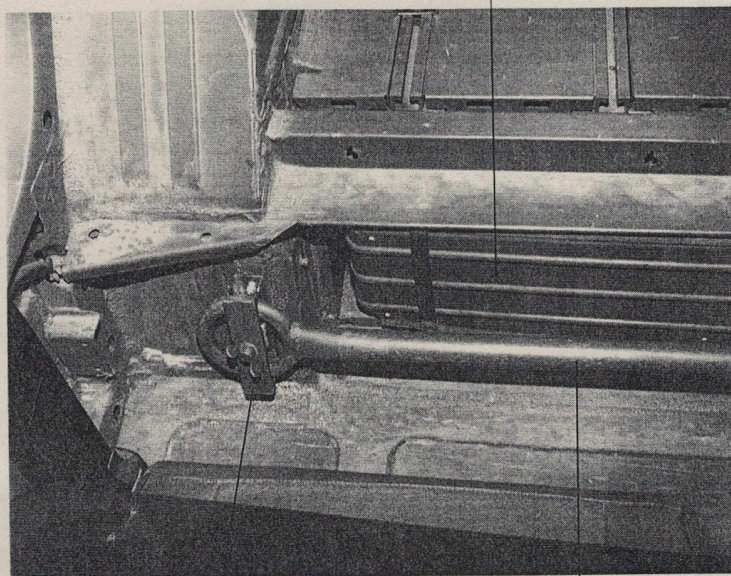
www.iltishop.be

toest	beschrijving		datum	goedg
WIJZIGINGEN				
Initiele vrijgave ECP N° 1998/093				
Pho:252665A1.doc		MWO Z286-000-029 ON TRK 1/4 BOMBARDIER RAD TYPE I BAEH Z 286120 AND BEAD Z 286125 TYPE II		CEI 721
	datum	Naam	2900071A	
Opges	Dec-98	vpp	Blad	
Nagek		Log Sp Cx Centrum	A	B
Goedg			C	D
			E	F
			G	H
			I	J
			11/13	

Ce document est propriété du CxSpLogCentre. Il n'est pas permis d'en faire usage, de recopier, de transmettre ou de communiquer les plans à des tiers sans autorisation du CxSpLogCentre. Dit document is eigendom van het LogSpCxCentrum. Het is verboden het te gebruiken, de plannen over te nemen, na te kopiëren of te verspreiden.

Côté intérieure droit.  
Aanzicht binnenkant rechts.

Deksel van batterijcompartiment.  
Couverture du compartiment des batteries



CLAMP BLOCK

TOWBAR

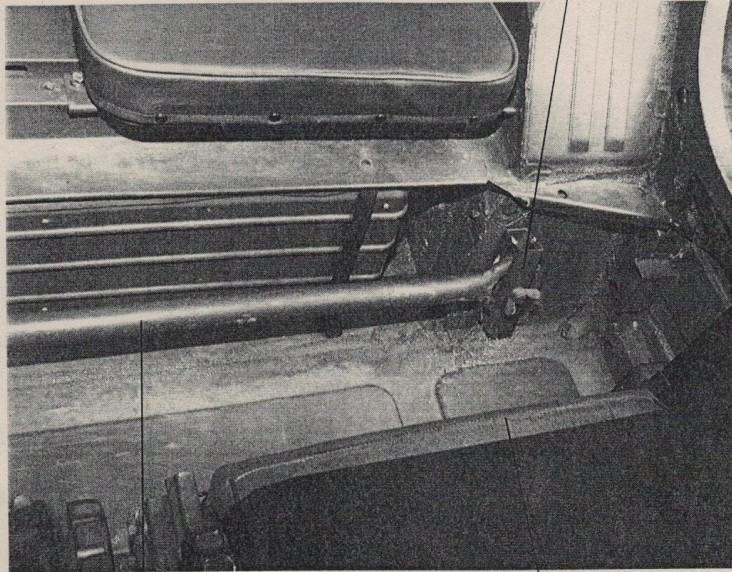
Gerecupereerd bevestigingsmateriaal.  
Matériel de fixation récupéré.

toest	beschrijving		datum	goedg									
WIJZIGINGEN													
Initiele vrijgave ECP N° 1998/093													
Pho:252663A1.doc													
	datum	Naam	B0050										
Opges	Dec-98	vpp	Log	MWO Z286-000-029 ON TRK 1/4 BOMBARDIER RAD TYPE I BAEH Z 286120 AND BAED Z286125 TYPE II 2900071A									
Nagek			Sp Cx										
Goede			Centrum	CEI 721									
			A	B	C	D	E	F	G	H	I	J	Blad 12/13

Côté intérieure gauche.  
Aanzicht binnenkant links.

Gerecupereerd bevestigingsmateriaal.  
Récupération du matériel de fixation déjà existant.

CLAMP BLOCK



TOWBAR (exists)

Zetel bestuurder.  
Avant chauffeur.

www.iltisshop.be

toest	beschrijving							datum	goedg			
WIJZIGINGEN												
Initiele vrijgave ECP N° 1998/093												
Pho:252664A1.doc			MWO Z286-000-029 ON TRK 1/4 BOMBARDIER RAD TYPE I BAEH Z 286120 AND BAED Z286125				CEI 721					
datum	Naam	B0050		TYPE II				Blad 13/13				
Opges Dec-98	vpp	Log Sp Cx	2900071A									
Nagek		Centrum	A	B	C	D	E		F	G	H	I
Goedg												

Ce document est propriété du CxSpLogCentre . Il n'est pas permis d'en faire usage, de recopier, de transmettre ou de communiquer les plans à des tiers sans